

# Vykládanie zbernej nádoby – príprava nádoby pre pracovníkov zvozovej spoločnosti

## Vysvetlivky

 = hranica pozemku a verejnej komunikácie z pohľadu pracovníka zberu odpadu

 = vyprázdnenie nie je želané – nádoba nebude vyprázdnená

 = vyprázdnenie nádoby je želané – nádoba bude vyprázdnená

**PLASTY – ŽLTÁ** nádoba alebo **čire priesvitné vrece**, ktoré obdržíte na OÚ pri úhrade poplatku za odpady

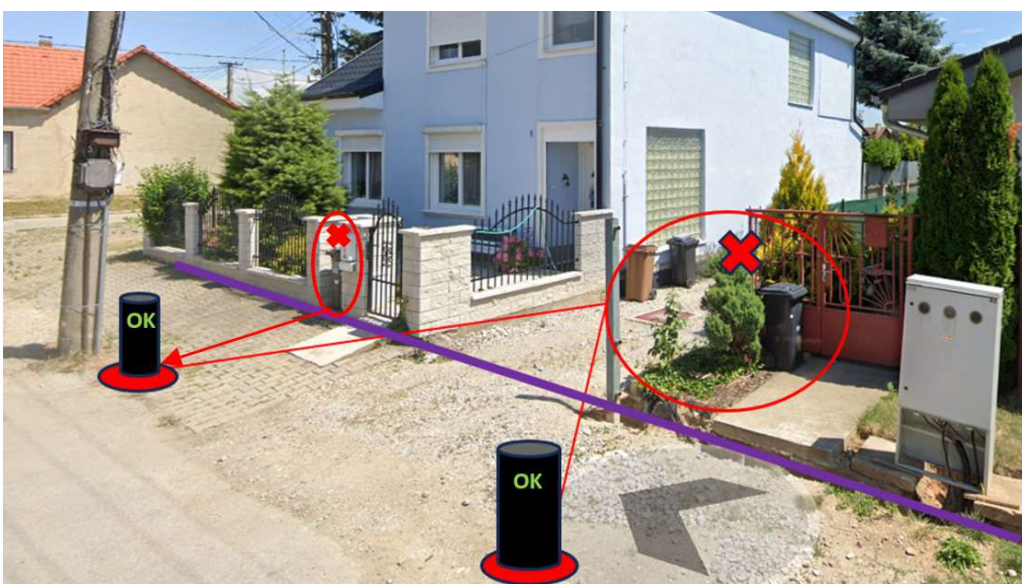
**PAPIER – MODRÁ** nádoba alebo **čire priesvitné vrece**, ktoré obdržíte na OÚ pri úhrade poplatku za odpady

**KOMUNÁLNY odpad – ČIERNA / ZELENÁ** nádoba alebo **čierne vrece s logom „AVE“** (zakúpíte na OÚ)

**BIO (biologicky rozložiteľný odpad) – HNEDÁ** nádoba

## Príprava smetnej nádoby pre pracovníkov zvozu

- najneskôr o **6:00** ráno v deň zberu odpadov
- **mimo súkromného pozemku / vyťahnutá z výklenkov a stojísk**
- čo najbližšie k **verejnej komunikácii**
- Ak nastanú skutočnosti brániace vozidlu zvozovej spoločnosti vývoz nádoby (napr. rozkopávka ulice), je **pôvodca odpadu povinný zabezpečiť ich premiestnenie na miesto, kde môžu byť vyprázdnené**



## Vykládanie zbernej nádoby – príprava nádoby pre pracovníkov zvozovej spoločnosti

### Vysvetlivky

 = hranica pozemku a verejnej komunikácie z pohľadu pracovníka zberu odpadu

 = vyprázdnenie nie je želané – nádoba nebude vyprázdnená

 = vyprázdnenie nádoby je želané – nádoba bude vyprázdnená

**PLASTY – ŽLTÁ** nádoba alebo **čire priesvitné vrece**, ktoré obdržíte na OÚ pri úhrade poplatku za odpady

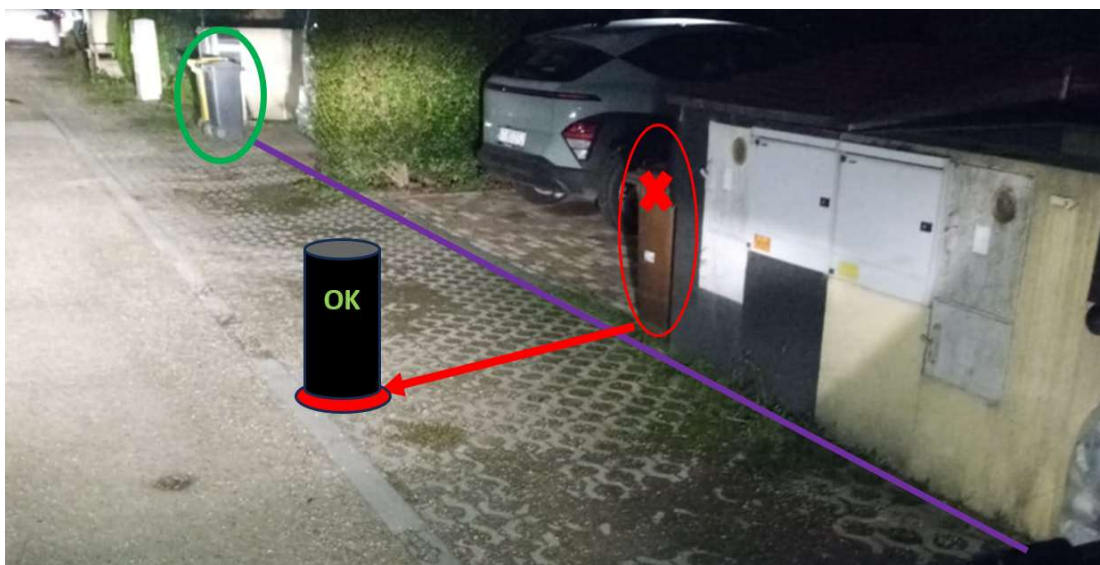
**PAPIER – MODRÁ** nádoba alebo **čire priesvitné vrece**, ktoré obdržíte na OÚ pri úhrade poplatku za odpady

**KOMUNÁLNY odpad – ČIERNA / ZELENÁ** nádoba alebo **čierne vrece s logom „AVE“** (zakúpíte na OÚ)

**BIO (biologicky rozložiteľný odpad) – HNEDÁ** nádoba

### Príprava smetnej nádoby pre pracovníkov zvozu

- najneskôr o **6:00** ráno v deň zberu odpadov
- **mimo súkromného pozemku / vytiahnutá z výklenkov a stojísk**
- čo najbližšie **k verejnej komunikácii**
- Ak nastanú skutočnosti brániace vozidlu zvozovej spoločnosti vývoz nádoby (napr. rozkopávka ulice), je **pôvodca odpadu povinný zabezpečiť ich premiestnenie na miesto, kde môžu byť vyprázdnené**





# Vykládanie zbernej nádoby – príprava nádoby pre pracovníkov zvozovej spoločnosti

## Vysvetlivky

 = hranica pozemku a verejnej komunikácie z pohľadu pracovníka zberu odpadu

 = vyprázdnenie nie je želané – nádoba nebude vyprázdnená

 = vyprázdnenie nádoby je želané – nádoba bude vyprázdnená

**PLASTY – ŽLTÁ** nádoba alebo **čire priesvitné vrece**, ktoré obdržíte na OÚ pri úhrade poplatku za odpady

**PAPIER – MODRÁ** nádoba alebo **čire priesvitné vrece**, ktoré obdržíte na OÚ pri úhrade poplatku za odpady

**KOMUNÁLNY odpad – ČIERNA / ZELENÁ** nádoba alebo **čierne vrece s logom „AVE“** (zakúpíte na OÚ)

**BIO (biologicky rozložiteľný odpad) – HNEDÁ** nádoba

## Príprava smetnej nádoby pre pracovníkov zvozu

- najneskôr o **6:00** ráno v deň zberu odpadov
- **mimo súkromného pozemku / vytiahnutá z výklenkov a stojísk**
- čo najbližšie **k verejnej komunikácii**
- Ak nastanú skutočnosti brániace vozidlu zvozovej spoločnosti vývoz nádoby (napr. rozkopávka ulice), je **pôvodca odpadu povinný zabezpečiť ich premiestnenie na miesto, kde môžu byť vyprázdnené**





# Vykládanie zbernej nádoby – príprava nádoby pre pracovníkov zvozovej spoločnosti

## Vysvetlivky

 = hranica pozemku a verejnej komunikácie z pohľadu pracovníka zberu odpadu

 = vyprázdnenie nie je želané – nádoba nebude vyprázdnená

 = vyprázdnenie nádoby je želané – nádoba bude vyprázdnená

**PLASTY** – **ŽLTÁ** nádoba alebo **čire priesvitné vrece**, ktoré obdržíte na OÚ pri úhrade poplatku za odpady

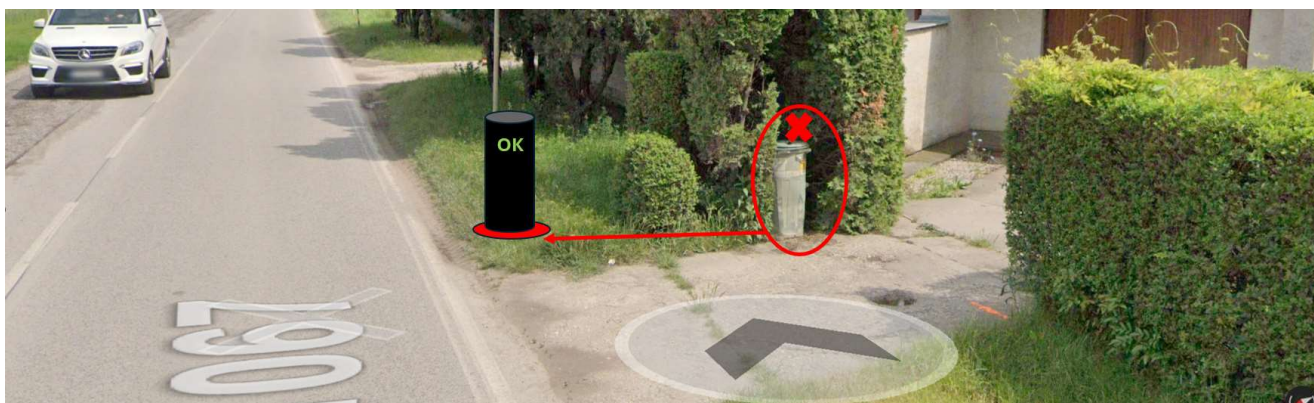
**PAPIER** – **MODRÁ** nádoba alebo **čire priesvitné vrece**, ktoré obdržíte na OÚ pri úhrade poplatku za odpady

**KOMUNÁLNY odpad** – **ČIERNA / ZELENÁ** nádoba alebo **čierne vrece s logom „AVE“** (zakúpíte na OÚ)

**BIO** (biologicky rozložiteľný odpad) – **HNEDÁ** nádoba

## Príprava smetnej nádoby pre pracovníkov zvozu

- najneskôr o **6:00** ráno v deň zberu odpadov
- **mimo súkromného pozemku / vytiahnutá z výklenkov a stojísk**
- čo najbližšie k **verejnej komunikácii**
- Ak nastanú skutočnosti brániace vozidlu zvozovej spoločnosti vývoz nádoby (napr. rozkopávka ulice), je **pôvodca odpadu povinný zabezpečiť ich premiestnenie na miesto, kde môžu byť vyprázdnené**





# Vykládanie zbernej nádoby – príprava nádoby pre pracovníkov zvozovej spoločnosti

## Vysvetlivky

 = hranica pozemku a verejnej komunikácie z pohľadu pracovníka zberu odpadu

 = vyprázdnenie nie je želané – nádoba nebude vyprázdnená

 = vyprázdnenie nádoby je želané – nádoba bude vyprázdnená

**PLASTY** – **ŽLTÁ** nádoba alebo **čire priesvitné vrece**, ktoré obdržíte na OÚ pri úhrade poplatku za odpady

**PAPIER** – **MODRÁ** nádoba alebo **čire priesvitné vrece**, ktoré obdržíte na OÚ pri úhrade poplatku za odpady

**KOMUNÁLNY odpad** – **ČIERNA / ZELENÁ** nádoba alebo **čierne vrece s logom „AVE“** (zakúpíte na OÚ)

**BIO** (biologicky rozložiteľný odpad) – **HNEDÁ** nádoba

## Príprava smetnej nádoby pre pracovníkov zvozu

- najneskôr o **6:00** ráno v deň zberu odpadov
- **mimo súkromného pozemku / vyťahnutá z výklenkov a stojísk**
- čo najbližšie **k verejnej komunikácii**
- Ak nastanú skutočnosti brániace vozidlu zvozovej spoločnosti vývoz nádoby (napr. rozkopávka ulice), je **pôvodca odpadu povinný zabezpečiť ich premiestnenie na miesto, kde môžu byť vyprázdnené**

